

gancedo

1945

kimono fr

MU 8 4 6 4





Elementos de la naturaleza, geometría, rayas e innovación

Tejidos ignífugos con protección permanente, gracias a un tratamiento de productos biocidas que inhiben el crecimiento de virus, creando un entorno textil seguro, protegido de la transmisión de enfermedades.

Natural elements, geometry, stripes and innovation

Flame retardant fabrics with permanent protection, thanks to treatment with biocidal products which inhibit the growth of viruses, creating a safe textile environment, protected against the spread of disease.

kimono fr

La estética oriental japonesa, su equilibrio, su armonía, sus tradiciones y sobre todo su prenda de vestir más personal, el kimono, nos seducen e inspiran y se convierten en la piedra angular de una colección que nos traslada a la exótica atmósfera procedente de Japón.

El kimono ha sido el vestido japonés por excelencia, y se mantuvo en uso hasta bien entrado el siglo XX; vestía igual a niños, mujeres u hombres y su diseño, color y tejido, variaba en función de la ocasión en la que se llevara, pero también según el sexo, la edad... Es una prenda que envuelve el cuerpo de la persona y que se ciñe a la cintura mediante el obi, un cinturón en forma de faja.

Nuestra nueva colección toma su nombre de este tradicional traje japonés y de los múltiples patrones con los que están diseñados estos: su colorido y el simbolismo;

COMBS Finos rombos dispuestos en zigzag que nos recuerdan a la textura que deja un peine cuando se desliza sobre un lienzo.

UROKO Un conjunto de pequeños triángulos simétricos que generan un delicado efecto visual a base de ligeras curvas rayadas de tejido y relieve en chenilla. En la cultura del país nipón este patrón representa un símbolo familiar además de ser utilizado para evitar la mala influencia.

YAGASURI Líneas diagonales perfectamente sincronizadas entre sí que dibujan la forma de una pluma. Plumas que adornaban las flechas que se empleaban en tiempos pasados, estas coronaban su extremo posterior y simbolizaban buena fortuna. Las familias las incorporaban a los kimonos de las hijas en las ceremonias nupciales con el ánimo de atraer felicidad. En nuestras telas, el diseño de plumas refleja el cuidado y la meticulosidad que el aire oriental exige.

OBI Jacquard de rayas que recuerda un agremán de pasamanería, con una impecable puntada en diferente combinación de colores, nos trasladan nuevamente al traje tradicional japonés y al cinturón que lo envuelve.

SHIMA Es también una raya de Jacquard trazada en líneas finas y gruesas que aportan volumen al tejido.



En la colección encontramos colores terrosos como el teja combinado con un color natural/crudo, el mostaza con el negro y con acabados en tono neutro que al ser tejidos en chenilla, otorgan profundidad al conjunto. Proponemos también el verde bosque que se esboza sobre una base de tejido en color natural, sin olvidar la versatilidad del azul marino, el color tabaco o el gris, todos ellos sobre un jaspeado natural. 7 colores potentes y bien definidos.

Jacquard realizado en hilo de chenilla 100% poliéster FR, (Fire resistant), tejido resistente, pero con un tacto amoroso y una calidad mórvida que los convierten en telas muy apropiados también para cortinas. Es una coordinación bien ensamblada de diseños geométricos y rayas.

kimono fr

Japanese oriental aesthetics – the balance, the harmony, the traditions and above all that most personal item of clothing, the kimono – captivate and inspire us, becoming the cornerstone of a collection which transports us to the exotic atmosphere redolent of Japan.

The kimono has been the Japanese garment par excellence, still in use well into the twentieth century; it could be worn by men, women and children and its design, colour and fabric varied depending not only on the occasion on which it was to be worn, but also on gender and age...It is a garment which envelops the body of the person and fits tightly at the waist using an obi, a belt in the form of a sash.

Our new collection takes its name from this traditional Japanese garment and from the wide array of its design patterns: their colouring and symbolism.

COMBS Delicate diamond shapes arranged in a zigzag which call to mind the texture left behind by a comb when it is swept across a canvas.

UROKO An ensemble of small symmetrical triangles which produce a delicate visual effect consisting of slightly striped curves of fabric with chenille figuring. In the culture of Japan this pattern represents a family symbol as well as being used to ward off evil influences.

YAGASURI Diagonal lines perfectly synchronised amongst themselves outlining the shape of a feather. Feathers which adorned the arrows used in bygone eras, crowning their end point and symbolising good luck. Families would add them to their daughters' kimonos for marriage ceremonies in a bid to attract happiness. In our fabrics, the feather design reflects the care and concern required for this oriental feel.

OBI A striped Jacquard reminiscent of braided trimming, with impeccable stitching in different combinations of colours, transports us once again to traditional Japanese dress and the belt encircling it.

SHIMA This, too, is a strip of jacquard designed with thick and thin lines which add body to the fabric.

On-trend colours:

In the collection we find earthy shades such as brick red combined with a natural/ecru colour, mustard with black, with finishes in a neutral shade which, being woven in chenille, lend depth to the whole. We also suggest forest green sketched against a background of natural coloured fabric, not to mention the versatility of navy blue, tobacco and grey, all of them with natural undertones. Seven powerful, clearly defined colours.

Jacquard woven in 100% FR (Fire resistant) polyester chenille, a hardwearing weave, but with a lovely feel and delicate quality which render it highly suitable for curtains as well.

This is a well thought out ensemble of geometrical patterns and stripes.



kimono fr



La filosofía de Gancedo pasa por inspirar, por valorar el trabajo bien hecho y la continua búsqueda de nuevas fórmulas que nos acerquen cada día más a cumplir tus sueños, por ese motivo, la firma, a la vanguardia de la innovación en el tratamiento de los tejidos, ha aplicado un producto contra virus, bacterias y microorganismos sobre esta compilación de telas, proporcionando un acabado protector y antimicrobiano.

El acabado de Kimono FR:

Kimono FR está enriquecida con productos biocidas registrados que inhiben el crecimiento de microorganismos en los tejidos.

Los tests efectuados con anterioridad y posterioridad a sucesivos lavados según ISO 18184:2019: "Determination of antiviral activity of textile products", se han realizado sobre coronavirus felino y a las 2 horas, se han obtenido resultados de reducción del virus superior al 95%.

Textiles con protección permanente contra una amplia gama de microorganismos, que crean un entorno seguro, protegido de la transmisión de enfermedades.

Este tratamiento previene el deterioro y/o decoloración causados por microorganismos, mantiene la frescura y evita la proliferación de bacterias y hongos, a lo largo de numerosos lavados.

The Gancedo philosophy involves inspiring, valuing work well done, and the constant quest for new formulas which bring us closer every day to making your dreams come true; for this reason, the company, in the vanguard of innovation in textile processing, has applied an antiviral, antibacterial, antimicrobial product to this collection of fabrics, providing a protective, antimicrobial finish.

The Kimono FR finish:

FR Kimono is enriched with registered biocidal products which inhibit the growth of microorganisms on fabrics.

Tests carried out before and after consecutive washes according to ISO 18184:2019: "Determination of antiviral activity of textile products", have been done on feline coronavirus and after 2 hours results have shown a reduction of over 95% in the virus.

Textiles with permanent protection against a wide range of microorganisms, creating a safe environment, protected against the spread of disease.

This treatment prevents the deterioration and/or the fading caused by microorganisms, maintains freshness, and avoids the growth of bacteria and fungus, over numerous washes.

Eli Urpí

Para esta colección, hemos contado con la estrecha colaboración de la diseñadora de sombreros, Eli Urpí, que incorpora nuestras telas a sus diseños para dar forma a algunas de sus creaciones de kimonos o modelos de sombrero.

Un trabajo completamente artesanal que le da un valor inigualable al conjunto y que es fiel reflejo de su cuidado por el detalle.

Con este carácter exclusivo, la sesión de fotos de Kimono FR se ha desarrollado en un entorno privilegiado, la casa taller de la diseñadora, emplazado en el casco antiguo de Barcelona, junto a la catedral, lugar donde se abren las puertas de su showroom.

Las tiendas Gancedo de Madrid y Barcelona, serán el escenario donde sus kimonos y sombreros cobrarán vida este otoño, dando así la bienvenida a la nueva temporada.

For this collection we have worked closely with the milliner, Eli Urpí, who has used our fabrics in her designs to create some of her kimono outfits and hat models.

Fully handcrafted work which bestows unrivalled value on the ensemble, and which is a faithful reflection of her eye for detail. On an exclusive basis, the photo session for FR Kimono took place in a highly desirable location, the designer's home workshop, nestling in the historic centre of Barcelona, next to the cathedral, where the doors to her showroom are opened.

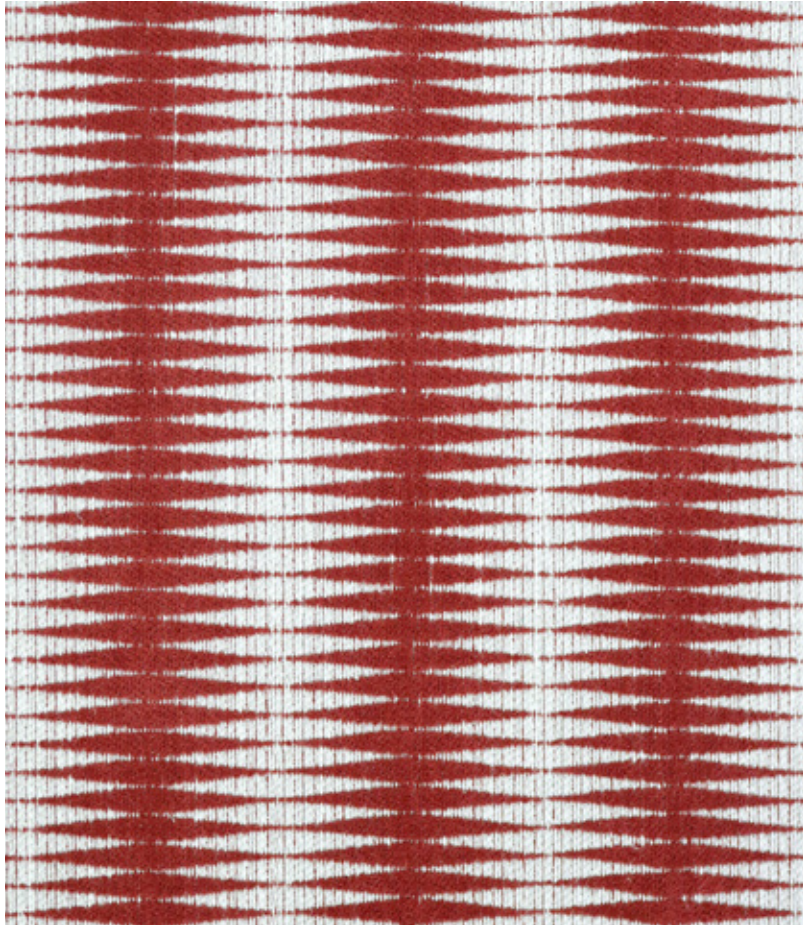
The Gancedo stores in Madrid and Barcelona will provide the setting for her kimonos and hats to come alive this autumn, ushering in the new season.



gancedo

kimono fr

MU 8 4 6 4



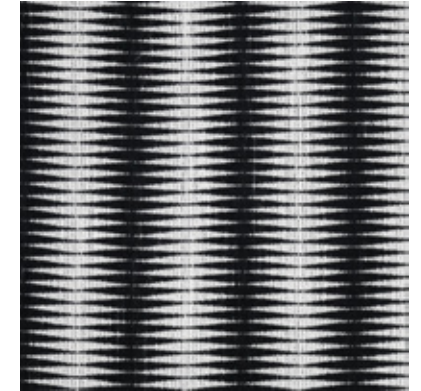
combs - teja
TE1279-040-270



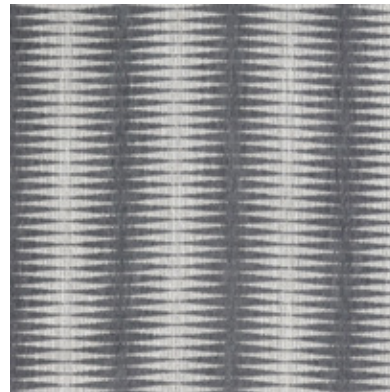
combs - marino
TE1279-060-270



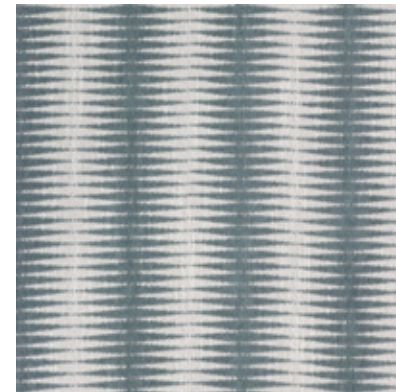
combs - mostaza
TE1279-005-270



combs - negro
TE1279-999-270



combs - gris
TE1279-009-270



combs - bosque
TE1279-002-270



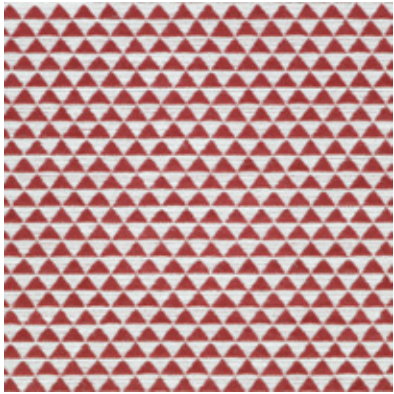
combs - tabaco
TE1279-007-270



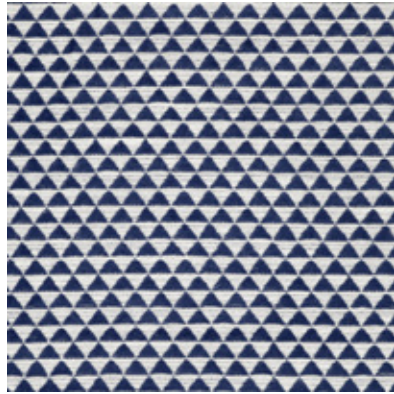
gancedo

kimono fr

MU 8 4 6 4



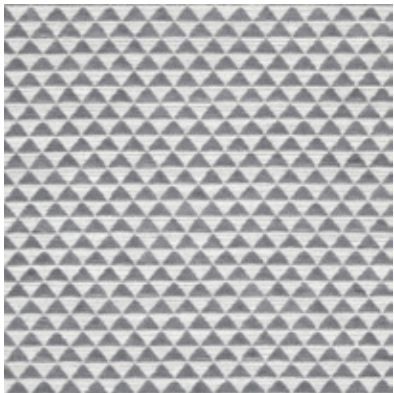
uroko - teja
TE1278-040-135



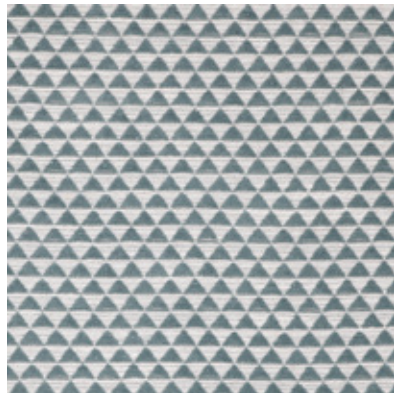
uroko - marino
TE1278-060-135



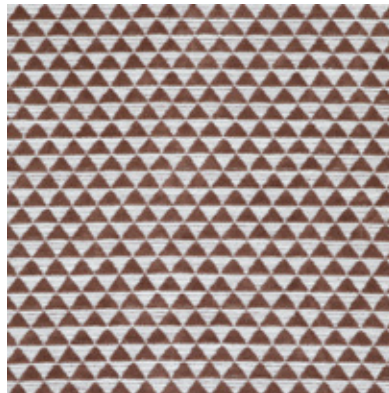
uroko - mostaza
TE1278-005-135



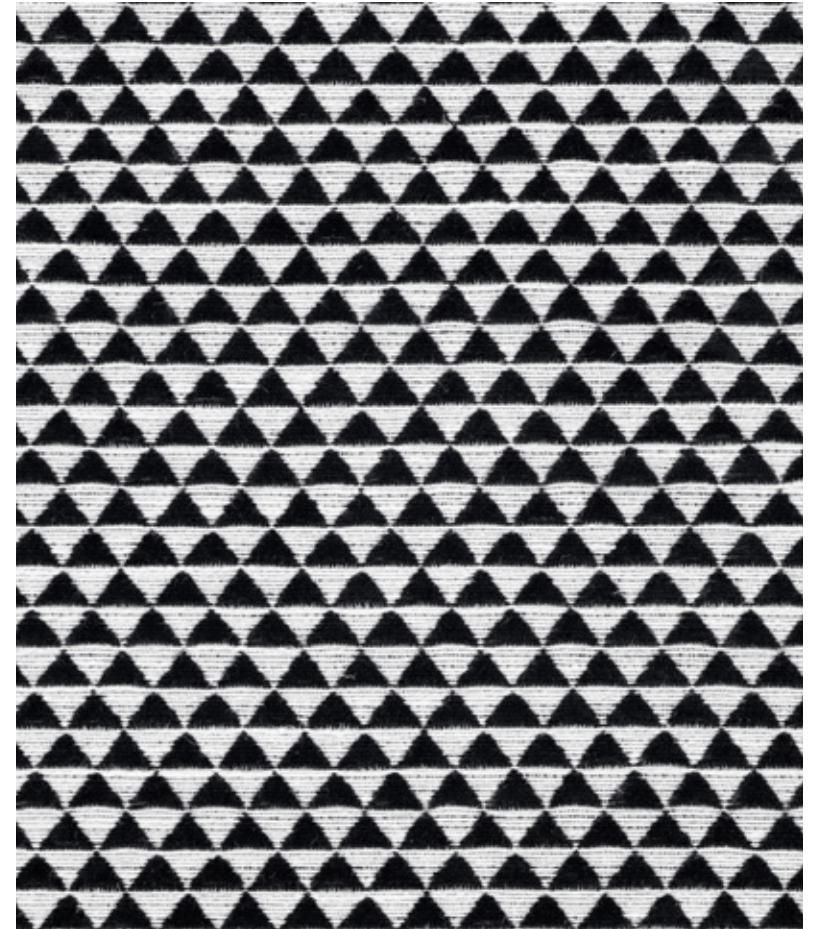
uroko - gris
TE1278-009-135



uroko - bosque
TE1278-002-135



uroko - tabaco
TE1278-007-135

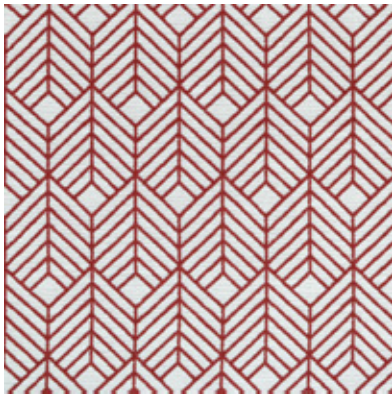
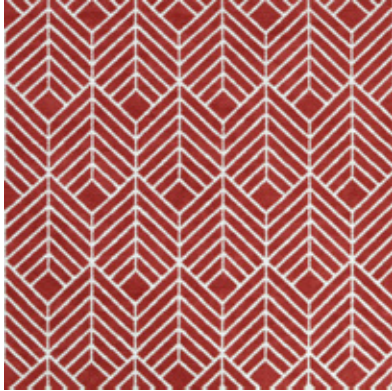


uroko - negro
TE1278-999-135

gancedo

kimono fr

MU 8 4 6 4

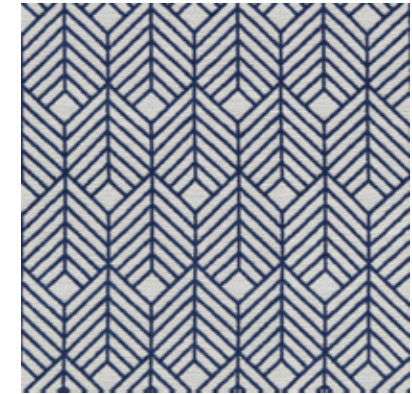


cara b

yagasuri - teja
TE1277-040-135



yagasuri - marino
TE1277-060-135

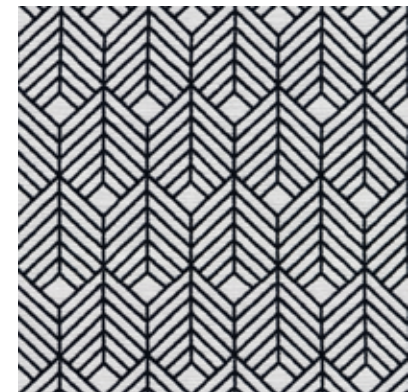
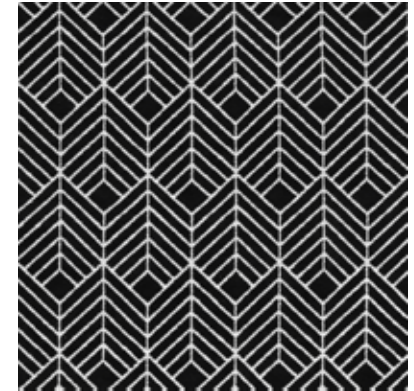


cara b



kimono fr

MU 8 4 6 4



cara b

cara b

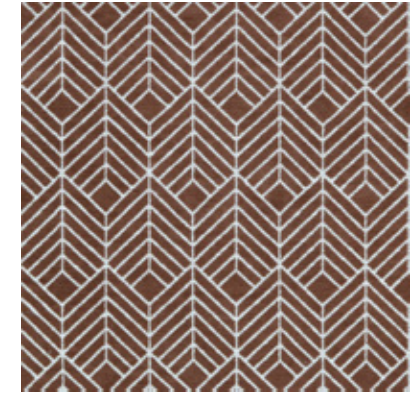
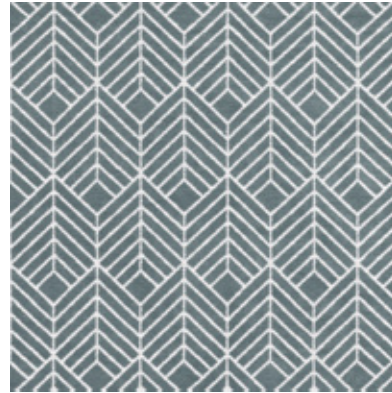
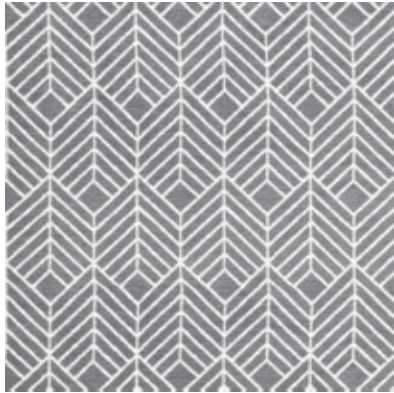
yagasuri - mostaza
TE1277-005-135

yagasuri - negro
TE1277-999-135

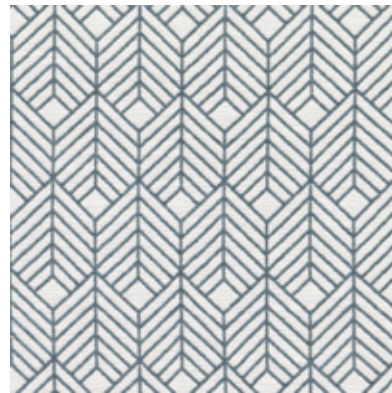
gancedo

kimono fr

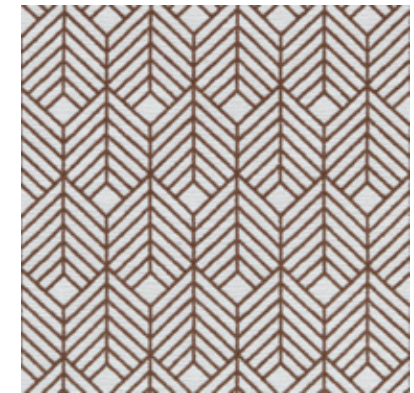
MU 8 4 6 4



cara b



cara b



cara b

yagasuri - gris
TE1277-009-135

yagasuri - bosque
TE1277-002-135

yagasuri - tabaco
TE1277-007-135



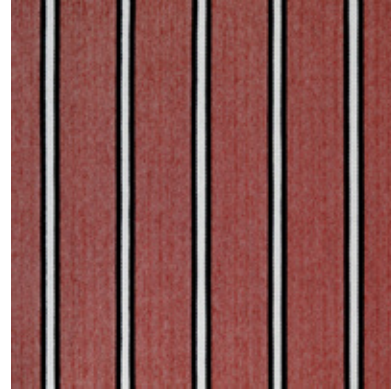
gancedo

kimono fr

MU 8 4 6 4



obi - negro
TL8607-999-270



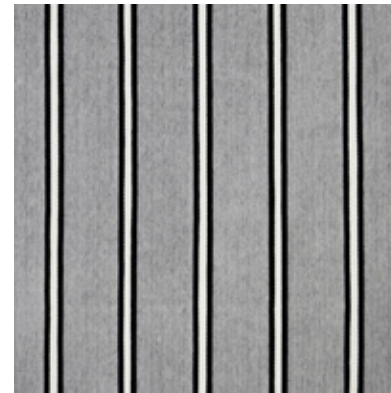
obi - teja
TL8607-040-270



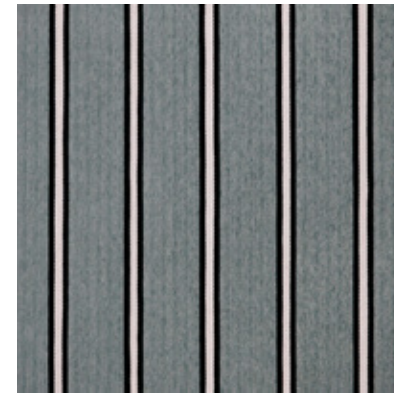
obi - marino
TL8607-060-270



obi - mostaza
TL8607-005-270



obi - gris
TL8607-009-270



obi - bosque
TL8607-002-270



obi - tabaco
TL8607-007-270



gancedo

kimono fr

MU 8 4 6 4



shima - teja
TL8608-040-270



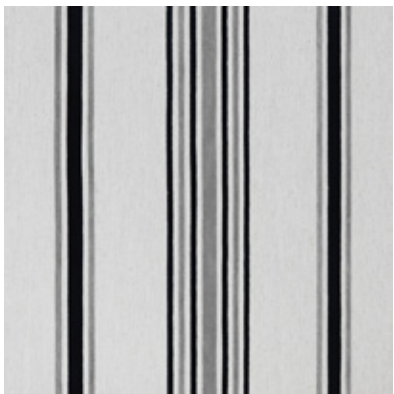
shima - marino
TL8608-060-270



shima - mostaza
TL8608-005-270



shima - tabaco
TL8608-007-270



shima - negro
TL8608-999-270



shima - gris
TL8608-009-270

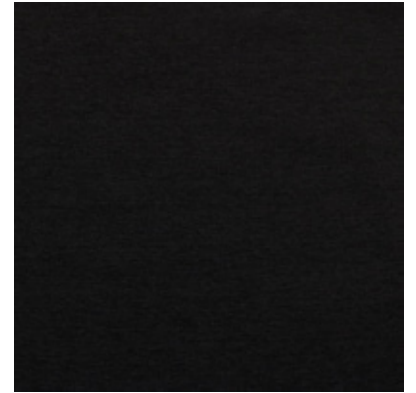


monpe - natural
TP1456-003-270

gancedo

kimono fr

MU 8 4 6 4



cara b

cara b

cara b

cara b

misti - teja
TP1240-040-140

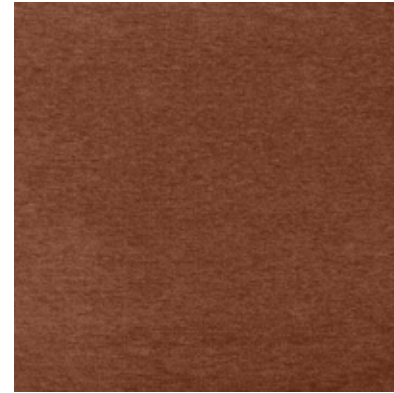
misti - marino
TP1240-060-140

misti - mostaza
TP1240-005-140

misti - negro
TP1240-999-140

gancedo

kimono fr
MU 8 4 6 4



cara b

cara b

cara b

cara b

misti - gris
TP1240-009-140

misti - bosque
TP1240-002-140

misti - tabaco
TP1240-007-140

misti - beige
TP1240-003-140

FICHA TÉCNICA

technical sheet

combs

TE1279

55%PES FR 31%MODACRYLIC 14%LI
270 cm width
25 000 ciclos/*rubs*



misti

TP1240

100%PES FR
135 cm width
40 000 ciclos/*rubs*



monpe

TP1456

38%PES FR 42%MODACRYLIC 20%LI
135 cm width
25 000 ciclos/*rubs*



obi

TL8607

65%PES FR 5%MODACRYLIC 30%LI
270 cm width
25 000 ciclos/*rubs*



shima

TL8608

42%PES FR 40%MODACRYLIC 18%LI
270 cm width
25 000 ciclos/*rubs*



uroko

TE1254

55%PES FR 45%MODACRYLIC
135 cm width
25 000 ciclos/*rubs*



yagasuri

TE1277

55%PES FR 45%MODACRYLIC
135 cm width
25 000 ciclos/*rubs*





kimono fr
gancedo.com



G

1945